



Immobilienberatung
für Gewerbe & Industrie

Immobilien-Exposé

**337 m² „Exklusive Büroeinheit“ Red
Square Neu-Isenburg – Zeppelinheim
Provisionsfrei zu vermieten“**

Objekt-Nr.:
3322779207

Zur Miete

in Neu-Isenburg



Details

Barrierefrei

Klimatisiert

Kaltmiete

3.880,0 €

Nebenkosten

1.518,3 €

Kaution

**3 Bruttomonatsmieten zzgl.
MwSt.**

Nutzfläche

ca. 337 m²

Gesamtfläche

ca. 337 m²

Bürofläche

ca. 337 m²

verfügbar ab

nach Absprache

Provisionspflichtig

Ja

Barrierefrei

Ja

Baujahr

1991

Zustand

gepflegt

Etage

1

Etagen

2

Balkone

1

Küche

Einbauküche

Fahrstuhl

Personen

Netzwerkverkabelung

Nein

Klimatisiert

Ja

Mieterprovision

Provisionsfrei für den Mieter

Beschreibung

Die Liegenschaft ist ein Ensemble bestehend aus 2 modernen und repräsentativen Gebäuden, die variable Grundrisslösungen für kombinierbare Büro-, Service- und Ausstellungsbereiche bieten. Die zu vermietende Fläche befindet sich im Gebäude A und wurde im Oktober 2010 fertiggestellt. Alle Gebäude sind großzügig mit Terrassen sowie Balkonen ausgestattet. Die Park-/Gartenanlage zwischen den Gebäuden sorgt zusätzlich für eine angenehme Arbeitsatmosphäre.

Ausstattung

- 🔒 Flexible Raumaufteilung möglich
- 🔒 Gruppenbüros, Großraumbüros, Einzelzimmer
- 🔒 Großzügige, helle und lichtdurchflute Räume
- 🔒 Große Teeküche mit Aufenthaltsraum
- 🔒 Vollklimatisierte Räume
- 🔒 Cat7-Verkablung über Doppelboden
- 🔒 Außenliegender, elektrisch regelbarer Sonnenschutz
- 🔒 Außenterrassen im Innenhof
- 🔒 PKW-Stellplätze

Sonstiges

Büro 1. OG (BT A) ca. 337 m²

Mietpreis 11,50 €/m² (zzgl. NK und USt.)

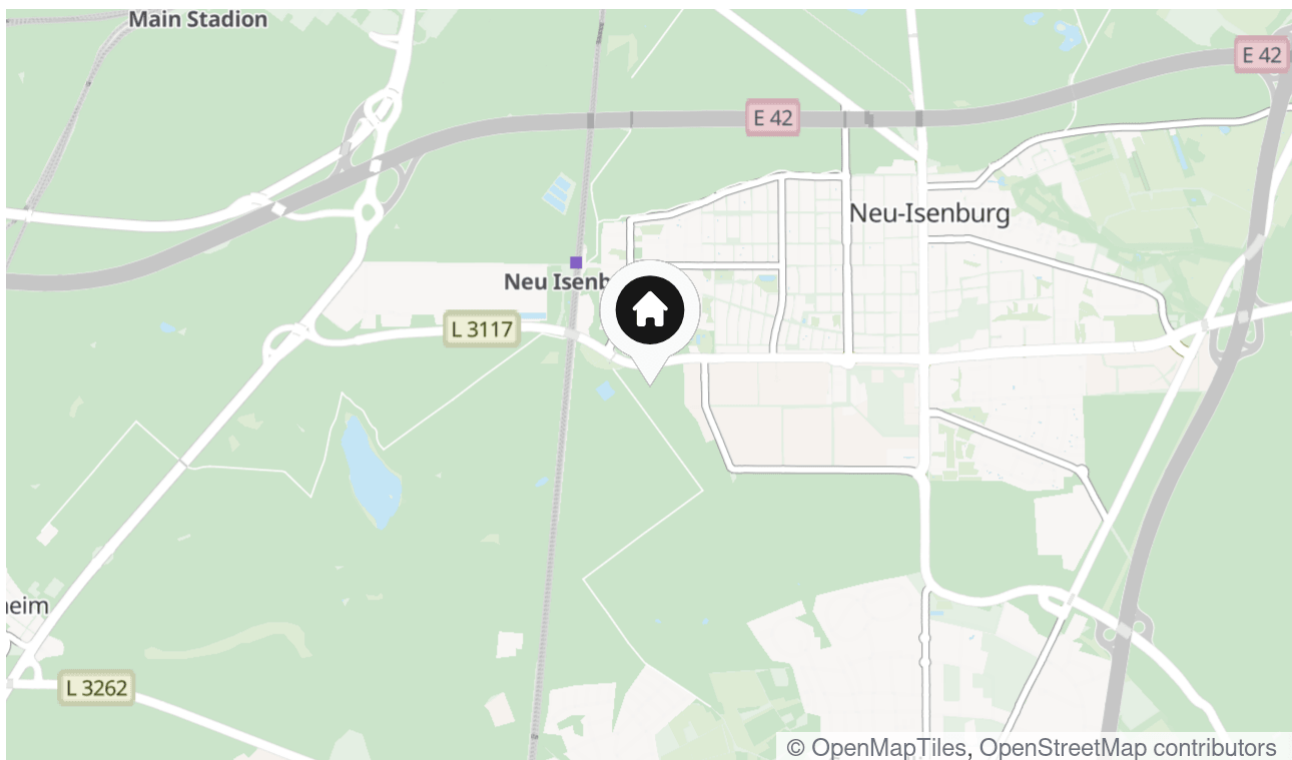
Nebenkosten 4,50 €/m² (zzgl. USt.)

Lage & Umgebung

63263 Neu-Isenburg

Die Liegenschaft befindet sich im Gewerbegebiet Zeppelinheim und verfügt somit über eine ausgezeichnete Verkehrsanbindung an das gesamte Rhein-Main-Gebiet. Durch die unmittelbare Anbindung an die Bundesstraße B 44 ist eine optimale Erreichbarkeit der Autobahnen A 5 und A 661 innerhalb weniger Autominuten gewährleistet.

Das Gewerbegebiet verfügt in kurzer fußläufiger Distanz über eine eigene S-Bahnstation (S3 und S4 Frankfurt-Darmstadt). Somit sind der Rhein-Main-Flughafen und die Frankfurter Innenstadt innerhalb kürzester Zeit zu erreichen.





069/615889



069/615889



069/615889



069/615889



069/615889



069/615889



069/615889



069/615889



069/615889



069/615889



069/615889



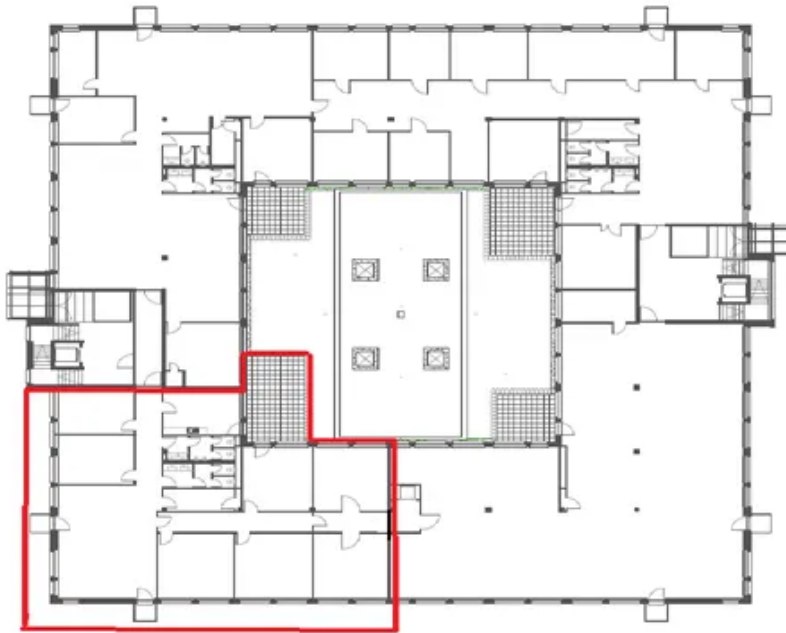
069/615889



069/615889



069/615889



069/615889



Bild6



Immobilienberatung
für Gewerbe & Industrie

Objekt-Nr.: 3322779207

Kontakt

Immobilien Consult

Philipp-Reiß-Straße 4

63150 Heusenstamm

Telefon: 069 615889

E-Mail: info@immobilienconsult.com

Ihr Ansprechpartner

Herr René Fäth

Impressum

immobilienconsult.com/impressum/

Besuchen Sie uns im Internet

immobilienconsult.com

