



Immobilienberatung
für Gewerbe & Industrie

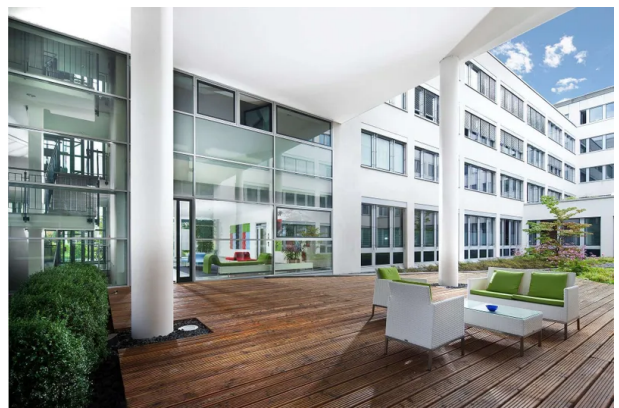
Immobilien-Exposé

**535 m² repräsentative Büros mit
perfekter Infrastruktur * provisionsfrei
zu vermieten**

Objekt-Nr.:
1324(535m²)1.OGHausB

Zur Miete

in Neu-Isenburg



Details

Barrierefrei

Miete pro m²

12 €

Kautions

**3. Bruttomonatsmieten zzgl.
MwSt**

Gesamtfläche

ca. 535 m²

Bürofläche

ca. 535 m²

verfügbar ab

**kurzfristig bzw. nach Abspra-
che**

Provisionspflichtig

Nein

Barrierefrei

Ja

Baujahr

1999

Kategorie

Gehoben

Zustand

teil/vollrenoviert

Etage

1

Etagen

3

Fahstuhl

Personen

Netzwerkverkabelung

Nein

Beschreibung

Objekt:

repräsentativer Gebäudekomplex mit zeitgemäßer Architektur, großzügige, begrünte Außenanlage, attraktive Foyers mit Aufzügen

Aufteilung:

individuelle Raumaufteilung nach Mieterwunsch möglich in Großraum oder Einzel/Kombibüros

Bezug:

kurzfristig bzw. nach Absprache

Energieausweis:

Bedarfsausweis:

Kennziffer Wärme 155,5 kWh/qm a (Gas)

Kennziffer Strom 17,3 kWh/am a

Preis:

12,00 EUR/qm VB + NK 3,50 EUR/qm + Mwst.

provisionsfrei

Ausstattung

Ausstattung:

- Büroflächen: 535 m²
- Zugang über repräsentatives Foyer mit Aufzug
- hochwertiger Bodenbelag nach Mustervorlage
- abgehängte Decken mit EDV-gerechter Beleuchtung
- außenliegender elektrischer Sonnenschutz
- moderne Sanitäreanlagen
- Kühlung (teilweise gegen Aufpreis)

Parkplätze:

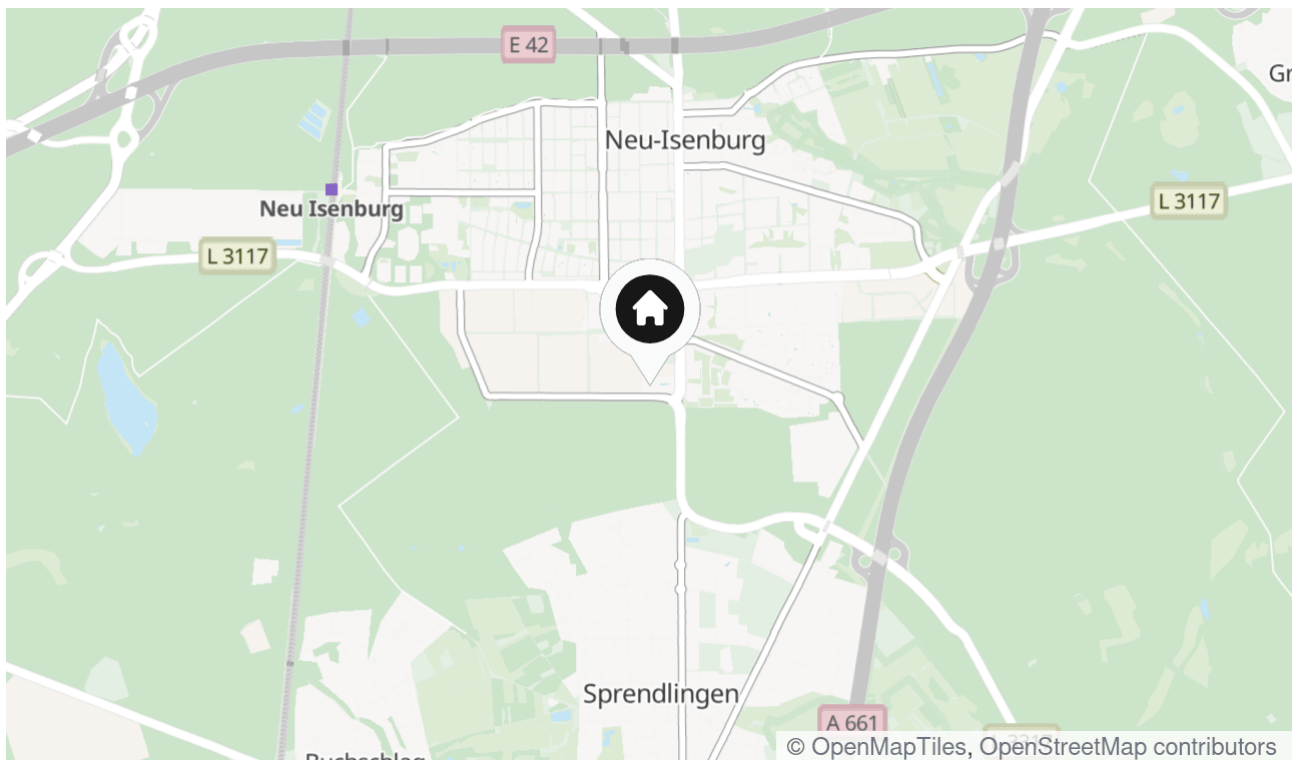
Stellplätze im Freien sowie in der Tiefgarage mgl.

Lage & Umgebung

63263 Neu-Isenburg

Lage:

angenehme Lage am Rande des Gewerbegebietes,
gute Infrastruktur durch Gastronomie- und Einkaufsangebote in fußläufiger Entfernung,
optimale Autobahnanbindung zur A-3, A5-, A-661 sowie zum Flughafen





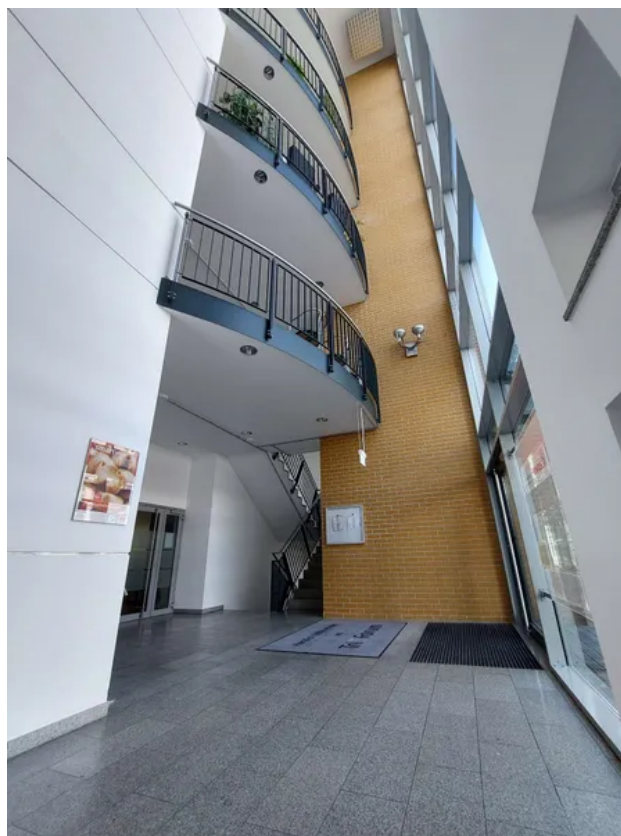
repräsentativer Büropark



attraktive Außenanlage



Atrium mit Terrasse



Bürofoyer



Bürobeispiel



Bürobeispiel



Bürobeispiel



Großraum möglich



Küchenbeispiel



Ausbau nach Wunsch



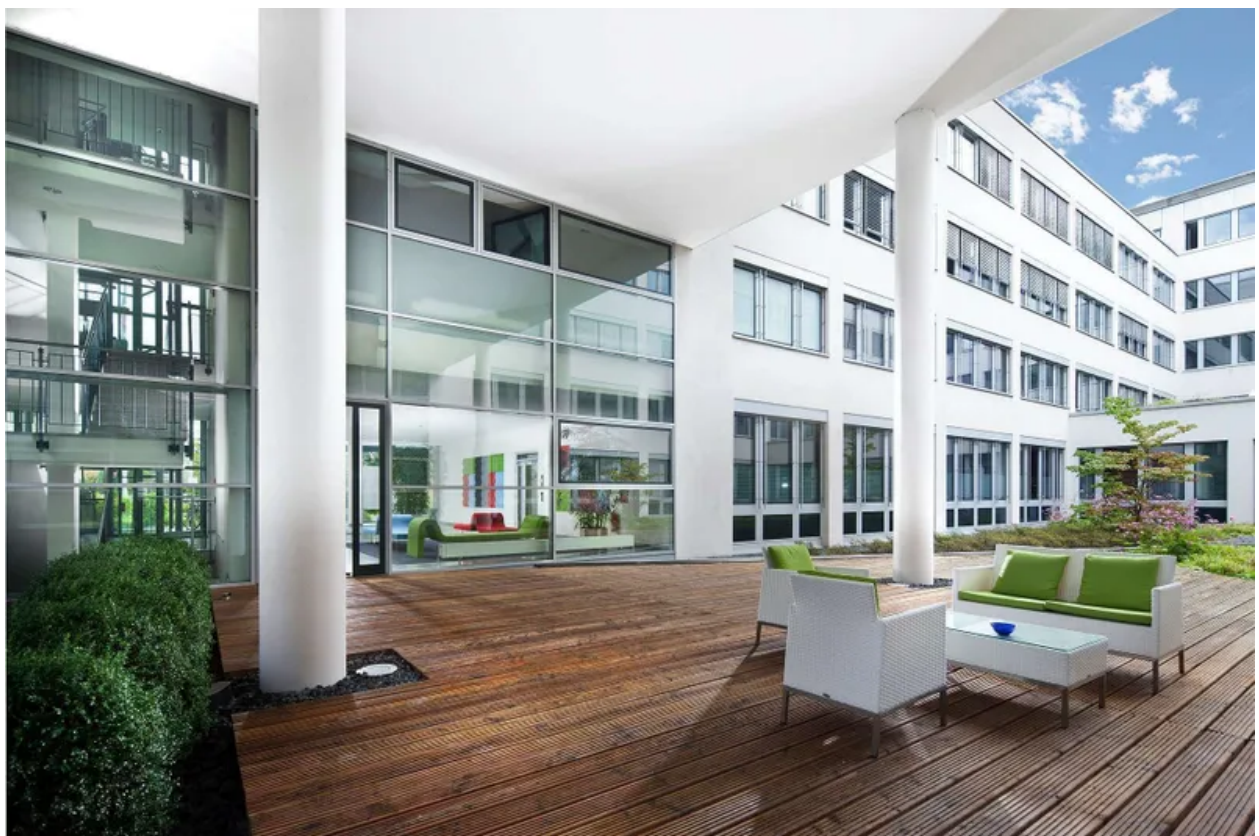
Bistrobereich



a0fc17f1-79b0-4572-88f3-a077cf580fcf-1133768272



ae8d57e-ac9f-42a8-bf7f-857d424a2259-1133768985



d0995142-0d85-457b-abf3-fa380ee4b12c-1651293326



b234a029-1e1f-4494-b9e9-4fe747e8b61e-1651293660



918a9d97-bf04-4224-b4fa-04937ed454ee-1525909874



5b0001ec-11a7-4ca3-af63-9bfdc6f9e63a-1651294274



6a5dde01-b96f-416b-a6a5-0d5d9e4810dc-1525908677



9afb06a5-01f5-40ac-afa1-31bc5203b6f2-1651294098



80ee6308-bf8f-4ab2-87e7-46ad7fe8adbd-1525909133



Immobilienberatung
für Gewerbe & Industrie

Objekt-Nr.: 1324(535m²)1.OGHausB

Kontakt

Immobilien Consult

Philipp-Reiß-Straße 4

63150 Heusenstamm

Telefon: 069615889

E-Mail: rene.faeth@immobilienconsult.com

Ihr Ansprechpartner

Rene Faeth

Impressum

immobilienconsult.com/impressum/

Besuchen Sie uns im Internet

immobilienconsult.com

