



Immobilienberatung
für Gewerbe & Industrie

Immobilien-Exposé

314 m² Büroflächen * in Heusenstamm
„Provisionsfrei“ zu vermieten**

Objekt-Nr.:
1051(314m²)

Zur Miete

in Heusenstamm



Details

Barrierefrei

Kaltmiete

8,5 €

Nebenkosten

3,5 €

Kaution

**3 Bruttomonatsmieten zzgl.
MwSt.**

Zimmer

9

Gesamtfläche

ca. 314 m²

Bürofläche

ca. 314 m²

verfügbar ab

nach Absprache

Provisionspflichtig

Ja

Barrierefrei

Ja

Kategorie

Gehoben

Zustand

gepflegt

Etage

3

Etagen

3

Fahrstuhl

Personen

Mieterprovision

Provisionsfrei für den Mieter

Beschreibung

Dieses moderne, dreigeschossige Bürogebäude wurde weitgehend in den 1990er Jahren durch die Deutsche Bundespost als Fernmeldezeugamt errichtet und seither umfassend modernisiert. Es besticht durch eine hochwertige und zeitgemäße Ausstattung, die sowohl Funktionalität als auch Ästhetik vereint.

Lästige Parkplatzsuche bleibt Ihnen erspart, denn rund um das Gebäude stehen Ihnen etwa 180 Stellplätze zur Verfügung, von denen aktuell mehr als 60 frei sind. So können Sie sich ganz auf Ihre geschäftlichen Aktivitäten konzentrieren, ohne sich um die Parkplatzsituation kümmern zu müssen.

Ausstattung

Die Flächen verfügen über folgende Ausstattungsmerkmale:

- 314 m²
- Verkabelung über Brüstungskanal
- Aufzug
- Öffnbare Fenster | Isolierverglasung
- Außenliegender Sonnenschutz
- moderne Toilettenanlagen

Sonstiges

Mietpreise:

Büro: ab 8,50 €/m²

Nebenkosten: 3,50 €/m²

Außenstellplatz: 40,00 €/Stück

Lage & Umgebung

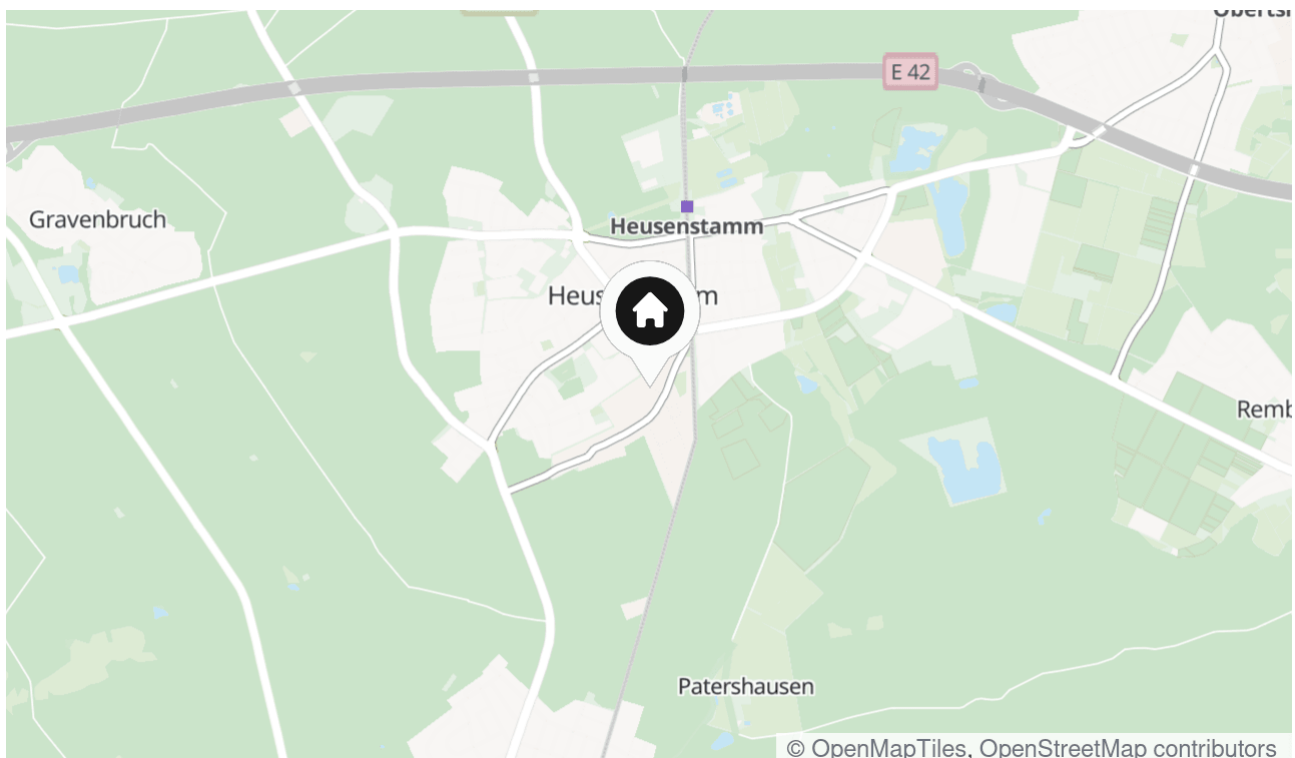
63150 Heusenstamm

Heusenstamm liegt rund 10 Kilometer von der Main-Metropole Frankfurt entfernt. Die Stadt verfügt damit über eine exzellente Lage und Infrastruktur innerhalb des Mittelpunkts der dynamischen Wirtschafts- region Rhein-Main mit Europas größtem Flughafen, hervorragender Anbindung an Autobahn und Schienenverkehr und starker Präsenz internationaler Unternehmen aus Wirtschaft, Finanzen, Handel und Industrie.

Die angebotenen Flächen befinden sich innerhalb des Gewerbegebiet Süd, das am südlichen Ortsrand von Heusenstamm gelegen ist. Nahversorgungsmöglichkeiten sind über das nahegelegene REWE-Center sowie den ALDI-Markt gegeben.

Der Anschluss an das übergeordnete Straßennetz erfolgt über die Autobahn- anschlüsse A3 und A661, die sich in 4 km, bzw. 6 km Entfernung befinden. Zudem ist das Objekt über die Buslinie OF-30 (Haltestelle ca. 150 m entfernt) an das ÖPNV-Netz angeschlossen.

Die S-Bahn-Haltestelle Heusenstamm befindet sich ca. 1,2 km entfernt. Von hieraus kann die Frankfurter Innenstadt innerhalb von 20 Min. mit der S2, die im 30-Minuten- Takt verkehrt, erreicht werden.





Luftbild



Außenansicht



Außenansicht



Innenansicht



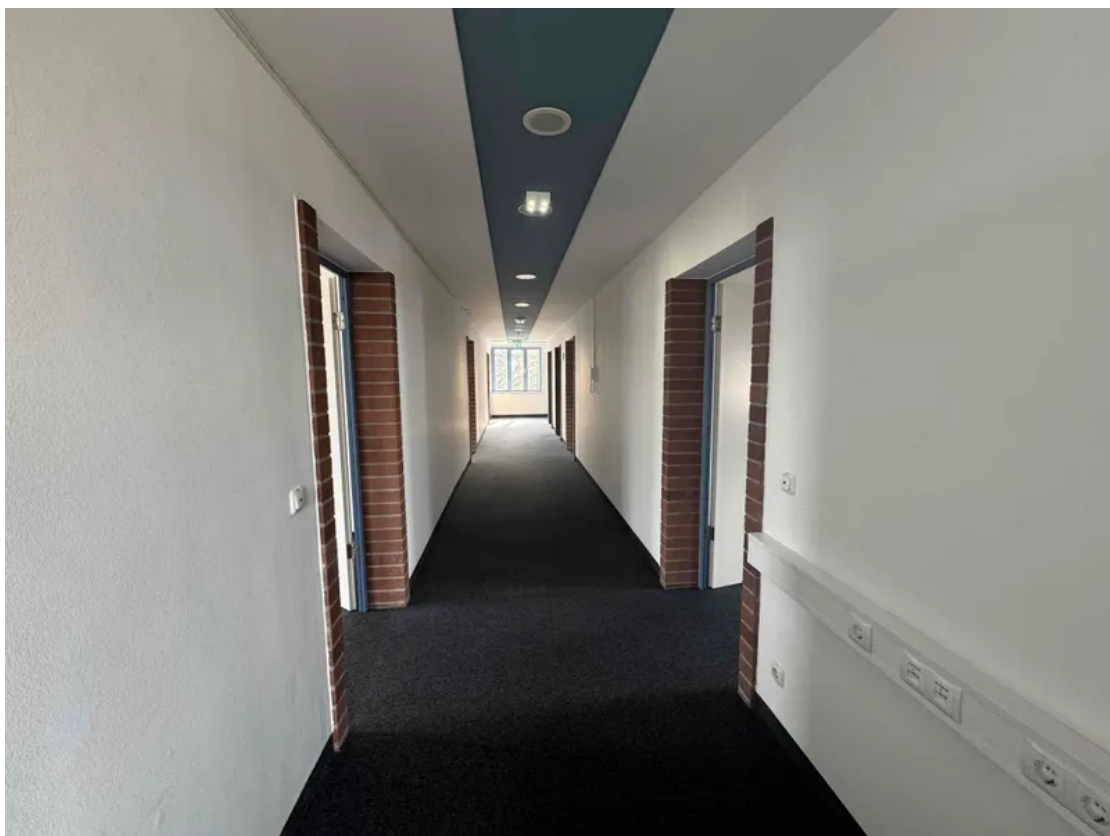
Innenansicht



Innenansicht



Flur



Flur



Küche



Treppenhaus



Aufzug



Luftbild



Außenansicht



Außenansicht



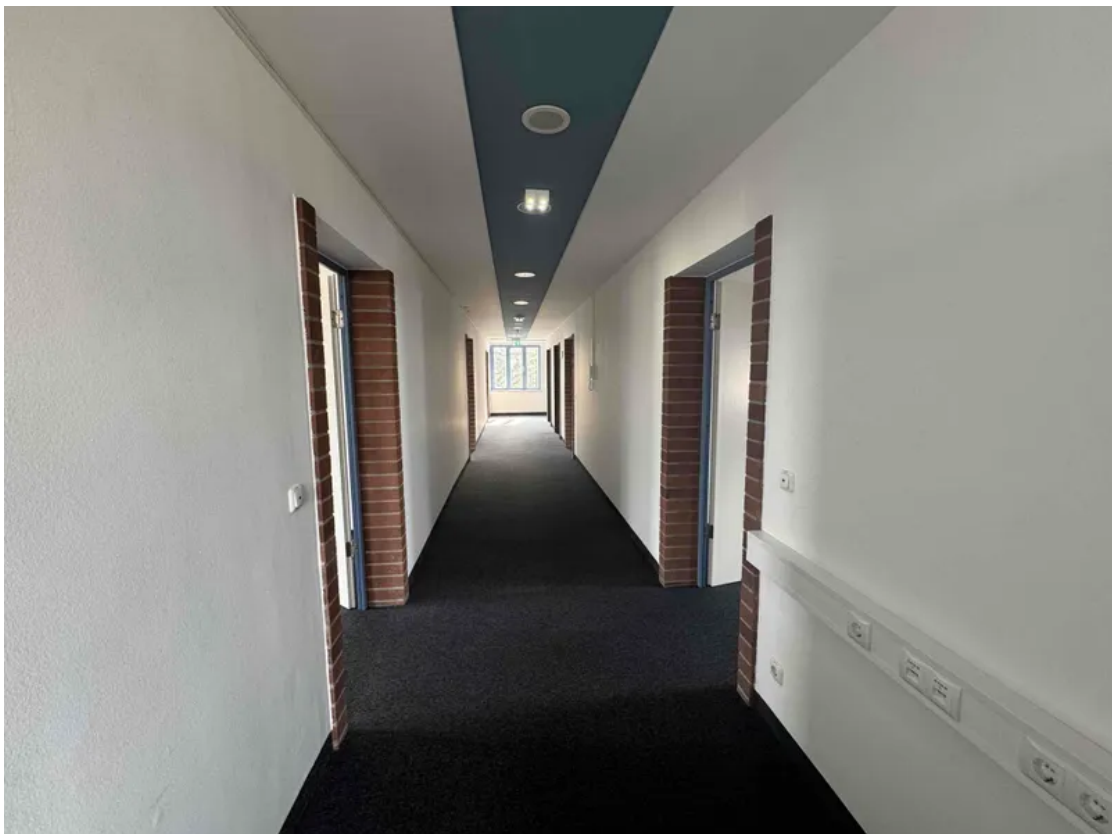
Außenansicht



Innenansicht



Innenansicht



Flur



Treppenhaus



Aufzug



Immobilienberatung
für Gewerbe & Industrie

Objekt-Nr.: 1051(314m²)

Kontakt

Immobilien Consult

Philipp-Reiß-Straße 4

63150 Heusenstamm

Telefon: 069615889

E-Mail: rene.faeth@immobilienconsult.com

Ihr Ansprechpartner

René Fäth

Impressum

immobilienconsult.com/impressum/

Besuchen Sie uns im Internet

immobilienconsult.com

