



Immobilienberatung
für Gewerbe & Industrie

Immobilien-Exposé

36 m² Büroflächen * in Heusenstamm
„Provisionsfrei“ zu vermieten**

Objekt-Nr.:
1048(36m²)

Zur Miete

in Heusenstamm



Details

Barrierefrei

Kaltmiete

8,5 €

Nebenkosten

3,5 €

Kaution

**3 Bruttomonatsmieten zzgl.
MwSt**

Zimmer

1

Gesamtfläche

ca. 36 m²

Bürofläche

ca. 36 m²

verfügbar ab

nach Absprache

Provisionspflichtig

Ja

Barrierefrei

Ja

Kategorie

Gehoben

Zustand

gepflegt

Etage

1

Etagen

3

Fahrstuhl

Personen

Mieterprovision

Provisionsfrei für den Mieter

Beschreibung

Dieses moderne, vier-geschossige Bürogebäude wurden weitgehend in den 1990er Jahren durch die Deutsche Bundespost als Fernmeldezeugamt errichtet, beziehungsweise modernisiert. Das Gebäude verfügt über eine hochwertige und zeitgemäße Ausstattung.

Ausstattung

Die Flächen verfügen über folgende Ausstattungsmerkmale:

- 36 m²

- Verkabelung über Brüstungskanal
- Aufzug
- Öffentliche Fenster | Isolierverglasung
- Außenliegender Sonnenschutz
- moderne Toilettenanlagen

Sonstiges

Mietpreise:

Büro: ab 8,50 €/m²

Nebenkosten: 3,50 €/m²

Außenstellplatz: 40,00 €/Stück

Lage & Umgebung

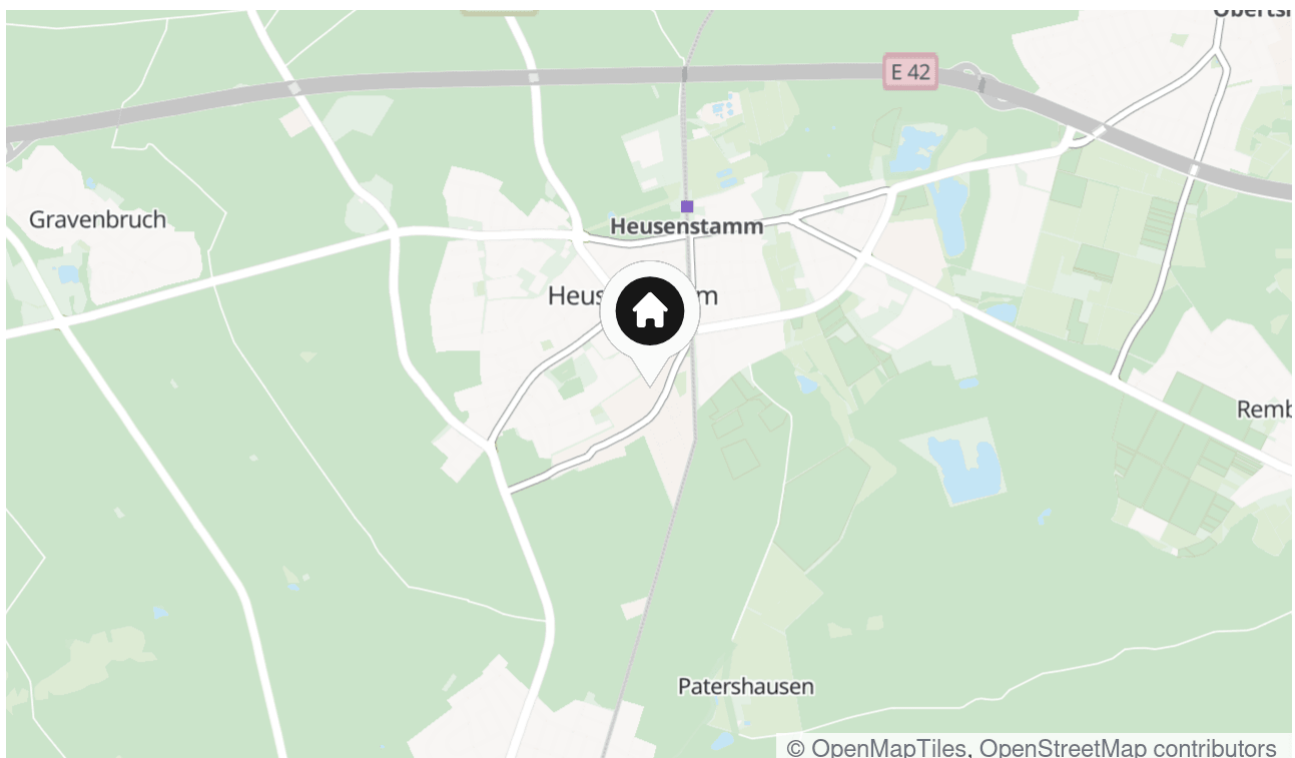
63150 Heusenstamm

Heusenstamm liegt rund 10 Kilometer von der Main-Metropole Frankfurt entfernt. Die Stadt verfügt damit über eine exzellente Lage und Infrastruktur innerhalb des Mittelpunkts der dynamischen Wirtschaftsregion Rhein-Main mit Europas größtem Flughafen, hervorragender Anbindung an Autobahn und Schienenverkehr und starker Präsenz internationaler Unternehmen aus Wirtschaft, Finanzen, Handel und Industrie.

Die angebotenen Flächen befinden sich innerhalb des Gewerbegebiet Süd, das am südlichen Ortsrand von Heusenstamm gelegen ist. Nahversorgungsmöglichkeiten sind über das nahegelegene REWE-Center sowie den ALDI-Markt gegeben.

Der Anschluss an das übergeordnete Straßennetz erfolgt über die Autobahnanschlüsse A3 und A661, die sich in 4 km, bzw. 6 km Entfernung befinden. Zudem ist das Objekt über die Buslinie OF-30 (Haltestelle ca. 150 m entfernt) an das ÖPNV-Netz angeschlossen.

Die S-Bahn-Haltestelle Heusenstamm befindet sich ca. 1,2 km entfernt. Von hieraus kann die Frankfurter Innenstadt innerhalb von 20 Min. mit der S2, die im 30-Minuten-Takt verkehrt, erreicht werden.





photo



photo (2)



photo (1)

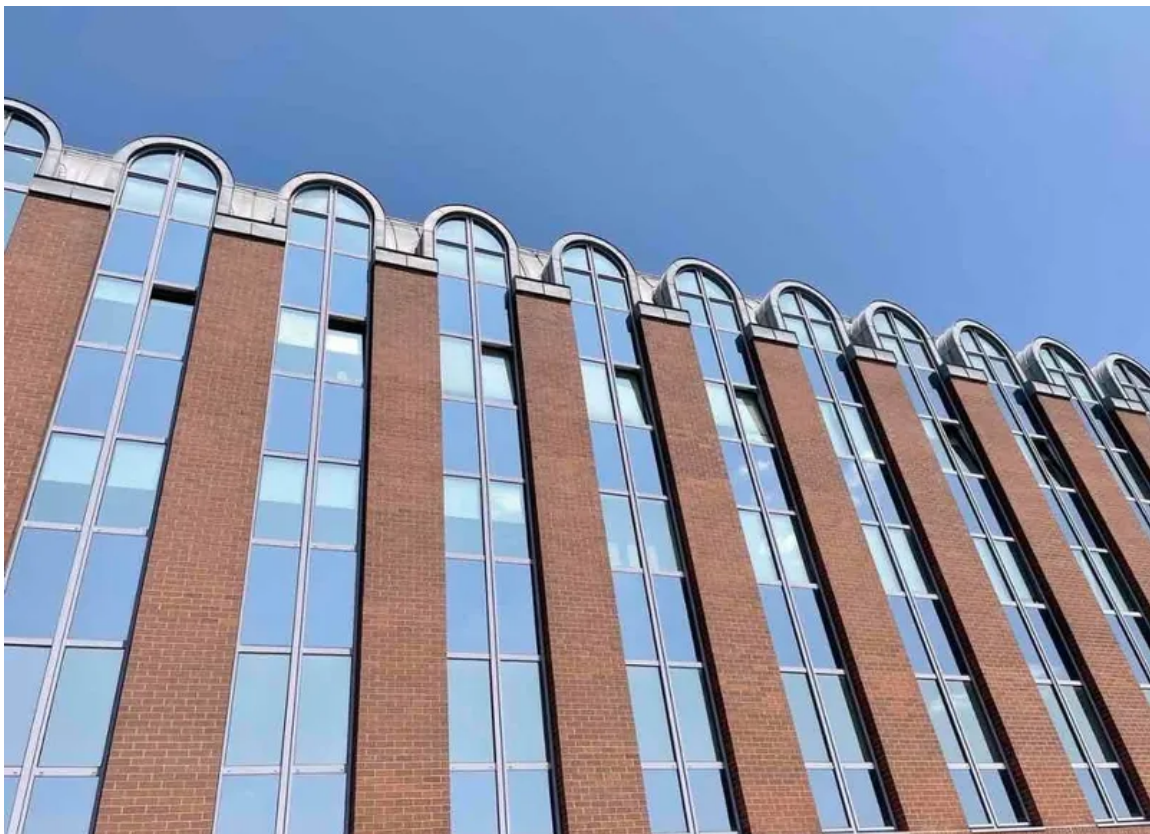


photo (3)



photo (4)



photo (5)



photo (6)

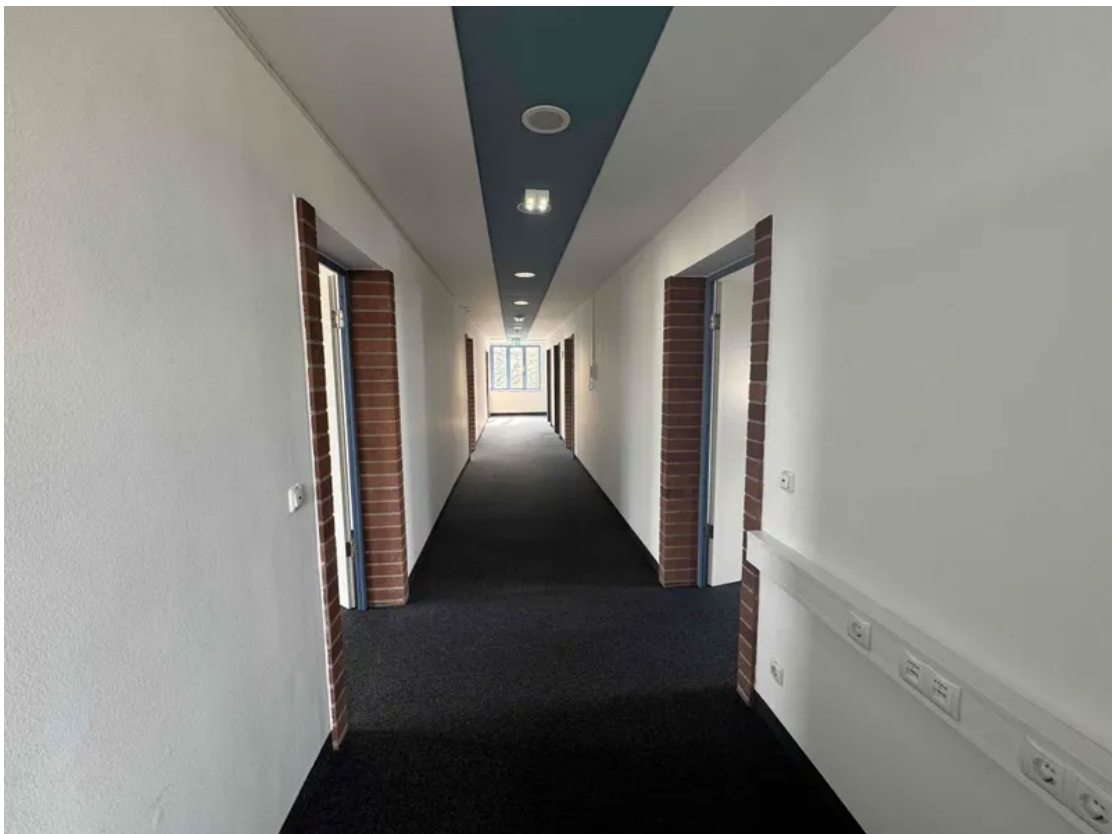


photo (7)



photo (9)

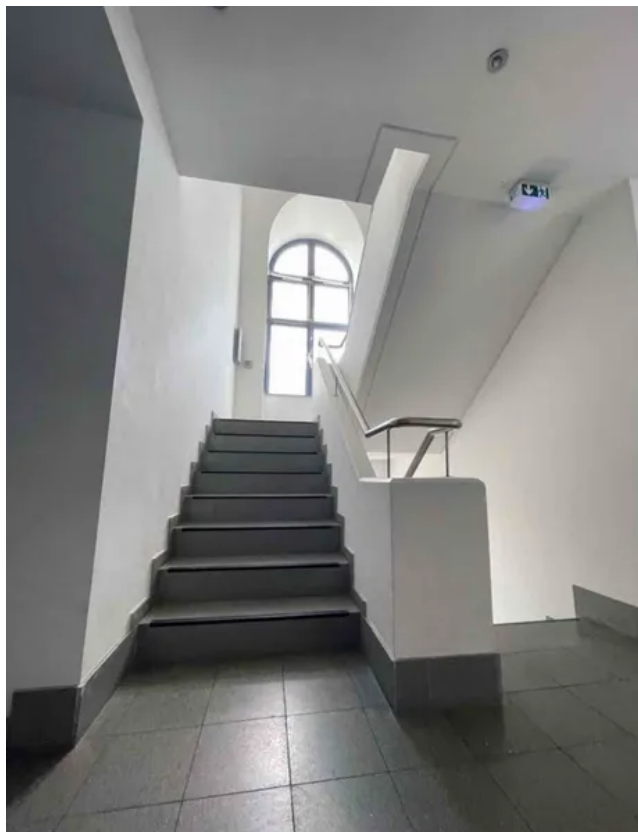


photo (10)



photo (8)



photo (12)



photo (13)



photo (14)



Außenansicht



Außenansicht



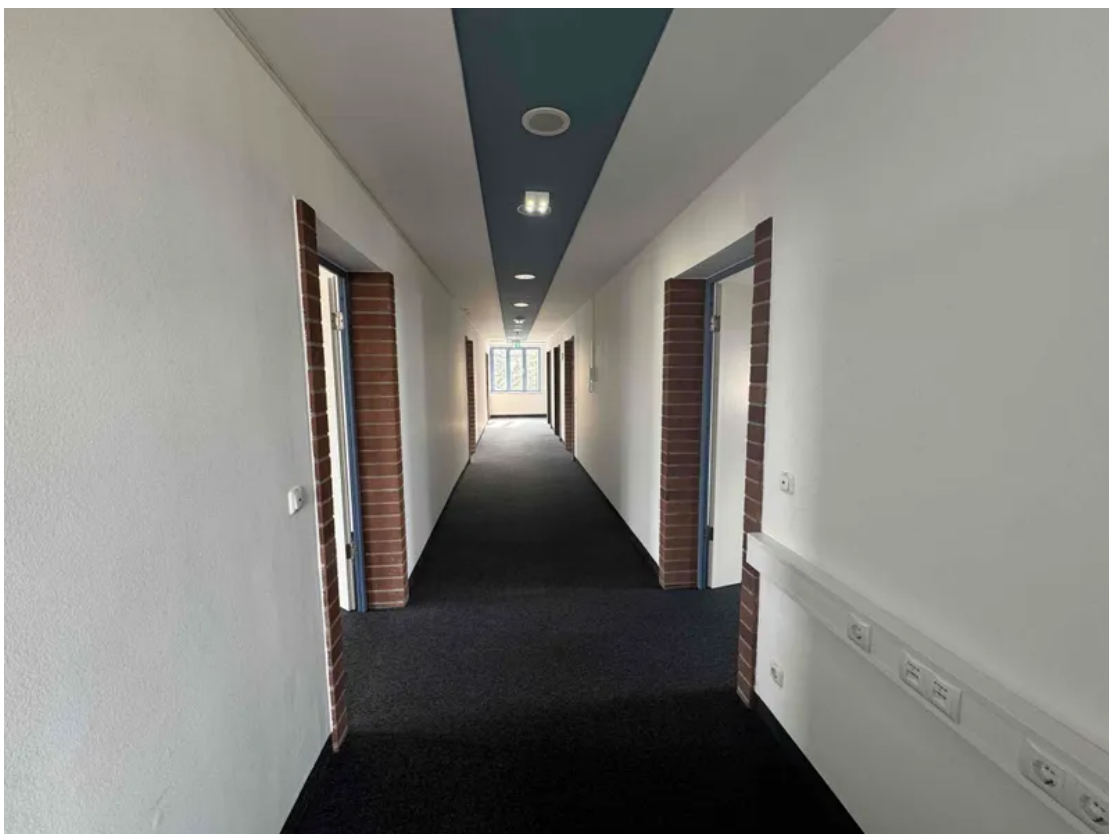
Außenansicht



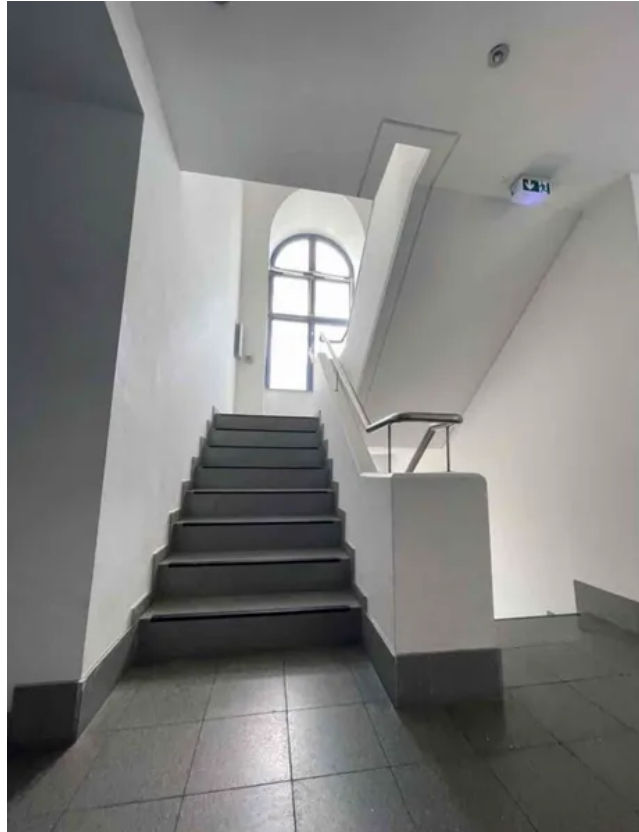
Innenansicht



Innenansicht



Flur



Treppenhaus



Aufzug



Immobilienberatung
für Gewerbe & Industrie

Objekt-Nr.: 1048(36m²)

Kontakt

Immobilien Consult

Philipp-Reiß-Straße 4

63150 Heusenstamm

Telefon: 01703591642

E-Mail: rene.faeth@immobilienconsult.com

Ihr Ansprechpartner

Rene Fäth

Impressum

immobilienconsult.com/impressum/

Besuchen Sie uns im Internet

immobilienconsult.com

